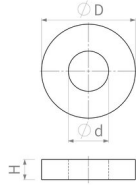


Rohmagnete aus Neodym-Eisen-Bor (NdFeB)

Ringmagnet aus NdFeB, bis max. 150°C



Artikelnummer	Qualität	D mm	H mm	Haftkraft* N	Gewicht g	Temperatur °C	Magnetisierung	d mm
RM006NdRi99ng05	N40H	6 ^{+0.1} / _{-0.1}	3 ^{+0.1} / _{-0.1}	4,5	0,6	120	axial	2 ^{+0.1} / _{-0.1}
RM012NdRi99ng33	N45SH	12 ^{+0.1} / _{-0.1}	3 ^{+0.1} / _{-0.1}	26	2,2	150	axial	4,5 ^{+0.1} / _{-0.1}
RM038NdRi99ng05	N45SH	38 ^{+0.1} / _{-0.1}	4 ^{+0.1} / _{-0.1}	137	31	150	axial	12 ^{+0.1} / _{-0.1}
RM048NdRi99ng05	N45SH	48 ^{+0.1} / _{-0.1}	5 ^{+0.1} / _{-0.1}	210	62	150	axial	15 ^{+0.1} / _{-0.1}
RM056NdRi99ng03	N45SH	56 ^{+0.1} / _{-0.1}	6 ^{+0.1} / _{-0.1}	296	104	150	axial	15 ^{+0.1} / _{-0.1}

PRODUKTHINWEIS:

NdFeB Magnete können in fast jeder gewünschten Abmessung und ohne Werkzeugkosten hergestellt werden. Auch Kleinmengen sind daher möglich. Zum Schutz vor Korrosion sind sie Nickel-Kupfer-Nickel (NiCuNi) beschichtet. Die angegebene Temperatur bezieht sich auf die maximale Einsatztemperatur des Werkstoffs. Durch die Geometrie kann die Beständigkeit aber reduziert sein.

Alternativ zum Standard bieten wir auch individuelle Lösungen an:

- » kundenspezifische Abmessungen
- » geänderte Magnetisierungsrichtung
- » andere Magnetsierungsarten
- » weitere Qualitäten bis N54
- » erhöhte Einsatztemperatur bis 220°C
- » einseitig selbstklebend durch zusätzliche Folie
- » kundenspezifische Formen (z.B. Würfel, Kegel, Kugel, Segmente)
- » weitere Beschichtungen (z.B. verzinkt, vergoldet, Epoxy beschichtet)

Durch die Höhe (H) magnetisiert

* Die Kräfte sind bei Raumtemperatur an einer polierten Platte aus Stahl (S235JR nach DIN 10 025) mit einer Stärke von 10 mm bestimmt worden (1kg~10N). Eine Abweichung von bis zu -10% gegenüber dem angegebenen Wert ist in Ausnahmefällen möglich. Im Allgemeinen wird der Wert

überschritten. Die Art der Anwendung (Einbausituation, Temperaturen, Gegenanker usw.) beeinflussen die Kräfte teilweise enorm. Die angegebenen Werte dienen der Orientierung. Lassen Sie sich von unseren Experten beraten.