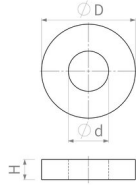


Rohmagnete aus Hartferrit (HF)

Ringmagnet aus Hartferrit



| Artikelnummer | Qualität | D mm | d mm | H mm | Haftkraft* N | Gewicht g | Temperatur °C | Magnetisierung |
|-----------------|----------|--|--|---------------------------------------|--------------|-----------|---------------|----------------|
| MFARm20x10x4.3 | 26/22 | 19.8 ^{+0.2} / _{-0.2} | 10 ^{+0.2} / _{-0.2} | 4,3 ^{+0.1} / _{-0.1} | 5 | 4,9 | 250 | axial |
| RM020HFRi99rh17 | 26/22 | 20 ^{+0.1} / _{-0.1} | 6,5 ^{+0.2} / _{-0.2} | 5 ^{+0.1} / _{-0.1} | 5,5 | 6,7 | 250 | axial |
| RM026HFRi99rh03 | 26/22 | 26 ^{+0.4} / _{-0.4} | 15 ^{+0.3} / _{-0.3} | 3,8 ^{+0.1} / _{-0.1} | 6,5 | 6,5 | 250 | axial |
| RM032HFRi99rh00 | 26/22 | 32 ^{+0.2} / _{-0.2} | 12,2 ⁺¹ / ₀ | 8 ^{+0.2} / _{-0.2} | 15,5 | 26 | 250 | axial |
| RM035HFRi99rh00 | 26/22 | 35.5 ^{+0.7} / _{-0.7} | 6,5 ^{+0.3} / _{-0.3} | 9,5 ^{+0.1} / _{-0.1} | 20 | 44 | 250 | axial |
| MFARm36x18x8 | 28/24 | 36 ^{+0.3} / _{-0.3} | 18 ^{+0.5} / _{-0.5} | 8 ^{+0.1} / _{-0.1} | 17 | 22 | 250 | axial |
| MFARm40x19x7.5 | 26/22 | 40 ^{+0.8} / _{-0.8} | 19 ^{+0.4} / _{-0.4} | 7,5 ^{+0.1} / _{-0.1} | 26 | 36 | 250 | axial |
| MFARm45x22x8.5 | 26/22 | 45 ⁰ / _{-0.8} | 22 ^{+0.4} / _{-0.4} | 8,5 ^{+0.1} / _{-0.1} | 28 | 51 | 250 | axial |
| MFARm51x24x9 | 26/22 | 51 ^{+1.1} / _{-1.1} | 24 ^{+0.5} / _{-0.5} | 9 ^{+0.1} / _{-0.1} | 30 | 72 | 250 | axial |
| RM056HFRi99rh03 | 26/22 | 55 ^{+1.1} / _{-1.1} | 24 ^{+0.5} / _{-0.5} | 8 ^{+0.1} / _{-0.1} | 30 | 74 | 250 | axial |
| MFARm56x24x12 | 26/22 | 55 ^{+1.1} / _{-1.1} | 24 ^{+0.5} / _{-0.5} | 12 ^{+0.1} / _{-0.1} | 35 | 125 | 250 | axial |
| MFARm70x15x15 | 26/22 | 69.8 ⁺¹ / ₋₁ | 14,8 ^{+0.4} / _{-0.4} | 15 ^{+0.1} / _{-0.1} | 75 | 265 | 250 | axial |
| MFARm72x32x8 | 24/23 | 72 ^{+0.2} / _{-0.2} | 32 ^{+0.5} / _{-0.5} | 8 ^{+0.1} / _{-0.1} | 32 | 126 | 250 | axial |
| MFARm72x32x15 | 26/22 | 72 ^{+1.2} / _{-1.2} | 32 ^{+0.5} / _{-0.5} | 15 ^{+0.1} / _{-0.1} | 53 | 235 | 250 | axial |
| MFARm86x34x18 | 26/22 | 86 ^{+1.2} / _{-1.2} | 34 ^{+0.5} / _{-0.5} | 18 ^{+0.1} / _{-0.1} | 106 | 410 | 250 | axial |
| RM102HFRi99rh01 | 26/22 | 102 ^{+0.2} / _{-0.2} | 51 ⁺¹ / ₋₁ | 20 ^{+0.1} / _{-0.1} | 145 | 588 | 250 | axial |

PRODUKTHINWEIS:

Zur Herstellung von HF Magneten sind oft Werkzeuge notwendig. Daher ist nicht jede gewünschte Abmessung möglich. Einfache Formen und Kleinmengen können ggf. aus Blöcken oder Stangen geschnitten werden. Die Oberfläche ist blank aber nicht staubfrei. Die

Temperaturangabe bezieht sich auf die maximale Einsatztemperatur des Werkstoffs. Durch die

Geometrie kann die Beständigkeit aber reduziert sein.

Alternativ zum Standard bieten wir auch individuelle Lösungen an:

- » kundenspezifische Abmessungen
- » geänderte Magnetisierungsrichtung
- » andere Magnetisierungsarten
- » weitere Qualitäten

Durch die Höhe (H) magnetisiert

* Die Kräfte sind bei Raumtemperatur an einer polierten Platte aus Stahl (S235JR nach DIN 10 025) mit einer Stärke von 10 mm bestimmt worden (1kg~10N). Eine Abweichung von bis zu -10% gegenüber dem angegebenen Wert ist in Ausnahmefällen möglich. Im Allgemeinen wird der Wert überschritten. Die Art der Anwendung (Einbausituation, Temperaturen, Gegenanker usw.) beeinflussen die Kräfte teilweise enorm. Die angegebenen Werte dienen der Orientierung. Lassen Sie sich von unseren Experten beraten.