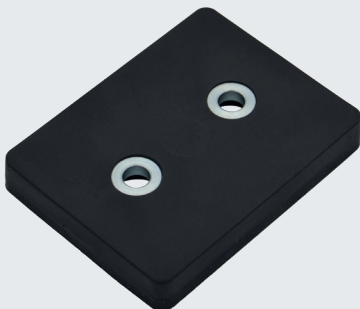


Anwendungen

Magnetische Lösungen für Gebäudeinstallationen



Befestigungslösungen sind unsere Kompetenz.



Abhängung von Schallschutzelementen

Die fortschreitende Technologieentwicklung ermöglicht **innovative magnetische Lösungen**, die die Qualität und Leistung der Gebäudeinstallation verbessern. Von der einfachen Verlegung von Kabeln, Geräte für Kommunikationssysteme, Lautsprechern und sonstige Elektroinstallationen bis hin zum Halten von Klappen und Türen - Magnetanwendungen bieten Magnetsysteme zahlreiche **Vorteile für die Gebäudeinstallation**. Auch bei empfindlichen Oberflächen können Installationen durch gummierte Magnetsysteme sicher befestigt werden.

Magnete und Magnetsysteme in der Gebäudeinstallation für Industriegebäude:

Die Gebäudeinstallation für Fertigungshallen erfordert spezielle Lösungen, um den anspruchsvollen Anforderungen gerecht zu werden. Magnetische Anwendungen spielen dabei eine immer größere Rolle, um verschiedene Funktionen zu unterstützen und den Betrieb effizienter zu gestalten.

Magnetsysteme bieten eine flexible Installation und ermöglichen schnelle Änderungen an bestehenden Installationen. Sie werden in verschiedensten Bereichen eingesetzt, wie der elektrischen Versorgung mit Kabel, Leitungen und Schaltschränken, speziellen Beleuchtungssystemen, Kommunikationssystemen, Klimatisierung und Lüftung sowie Sicherheitssystemen.



Entdecken Sie die vielfältigen magnetischen Anwendungen, die wir für die Industriegebäudeinstallation bieten können :

- Magnetische Abhängung von Lichtbändern
- Befestigung von Schallschutz
- Befestigung von Kabeln, Kabelkanälen und Leitungen oder Brandmeldesystemen
- Anbringen von Sicherungskästen /Steuerungskästen
- Magnetische Halter für Feuerlöscher, Kameras und Bewegungsmelder
- Befestigung für Montagearbeitsplätze
- Gebläse und Klimadecken
- Medienversorgung wie Druckluft etc.
- Magnetisch zusammensteckbare Trennwände / Sichtschutz
- Maschinenumhausungen/ Revisionsklappen oder Revisionsöffnungen
- Lichtschranken befestigen
- Personenleitsysteme (magnetisch)

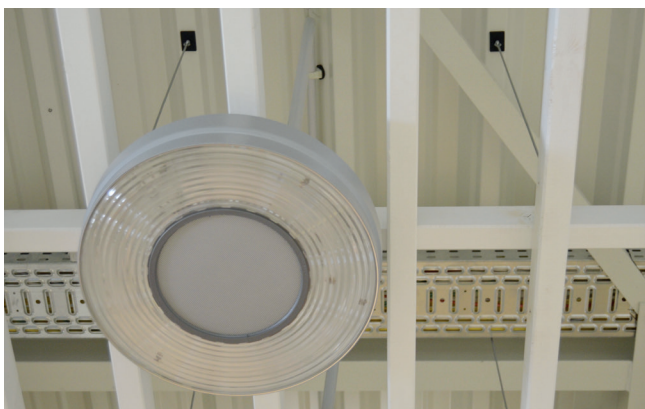
Magnetisiert von Ideen – fasziniert von Möglichkeiten.



Befestigung von Rohren direkt an Stahlträgern



Verteilerdosen magnetisch befestigen



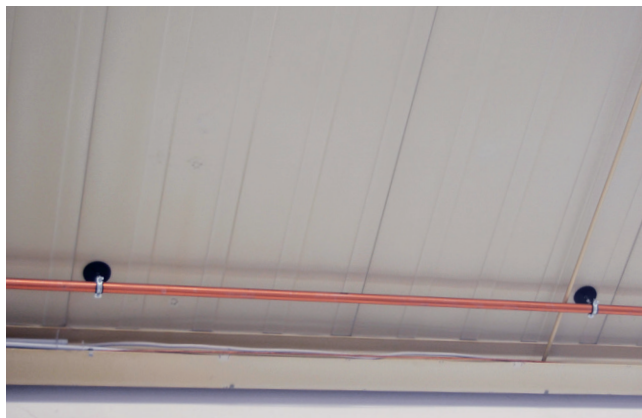
Befestigung von Leuchten oder Deckenelementen



Halterung von Feuerlöschern etc. direkt am Stahlträger



Kabelkanäle magnetisch befestigen



Magnetische Rohrverlegung an der Decke



Leuchten von Decke abhängen



Schaltschränke oder Steckdosen magnetisch befestigen